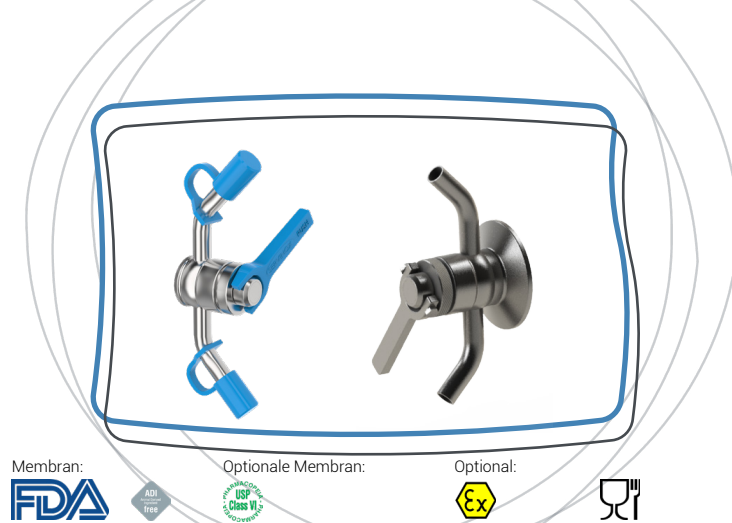


# PEMML<sup>®</sup>

Probenahmehahn mit Membran & Hebel für Tanks oder Prozessleitungen und niedrigviskose Flüssigkeiten

## Präsentation



Mit dem Probenahmehahn PEMML kann eine Flüssigkeitsprobe, egal ob klar, niedrigviskos oder klebrig, aus einer Prozessleitung oder einem Tank entnommen werden, um Qualitätskontrollen und/oder bakteriologische Kontrollen durchzuführen. Der Hahn PEMML ist in einer manuellen und einer automatischen Version erhältlich. Der Hahn verfügt über einen Anschluss für den Durchlauf von CIP-Flüssigkeit, wodurch die Probenkammer gereinigt werden kann. Der Steuerkopf bietet 2 Öffnungspositionen: gehaltene Öffnung und Öffnung mit automatischer Schließung durch Federrückstellung. Das hygienische Design der bündig abschließenden Membrane (ein sich verjüngender Körper) sorgt dafür, dass es keine Auffangbereiche gibt, in denen sich Bakterien ansiedeln können, und garantiert eine hervorragende Reinigungsfähigkeit. Die Abdichtung erfolgt durch eine Membran, die an den Steuerkopf gekuppelt wird.

## Die wichtigsten Vorteile

- Speziell für klebrige Flüssigkeiten und/oder Flüssigkeiten mit niedriger Förderlast entwickelt
- Hygienisches Design mit bündigem Körper
- Sterilisierbar durch CIP/SIP-Umlauf
- Betriebssicherheit (automatisches Schließen durch Federrückzug)
- Einfache Montage und Wartung
- Erhältlich als manuelle und automatische Version

## Anwendungen

- Probenahme aus Tanks oder Leitungen, die klebrige, süße, wenig erstarrende, niedrigviskose oder klare Flüssigkeiten transportieren
- Das Gerät eignet sich besonders für die Probenahme von Produkten, die Qualitätskontrollen und/oder bakteriologischen Kontrollen unterzogen werden

## Technische Daten

**Größen:** DN 6 und DN 10

**Anschluss Einlass:** Zum Lötten

**Anschluss Auslass:** Glatt mit VMQ-Stopfen (Silikon)

**CIP-Anschluss:** Glatt mit VMQ-Stopfen (Silikon)

**Betriebsdruck:** Von -1 bis 6,0 bar für DN 6 und 5 bar für DN 10

**Betriebstemperatur:** Von 1 °C bis 120 °C

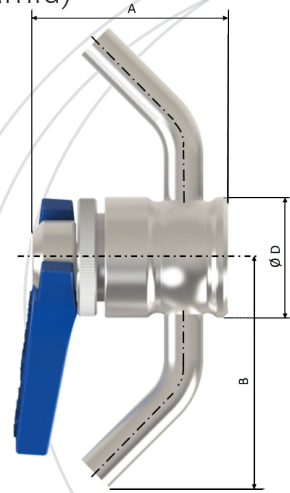
**Unterstützt CIP/SIP:** Bis zu einer Temperatur von 130 °C für 20-30 Minuten

## Materialien

- Teile, die mit dem Produkt in Berührung kommen: Edelstahl 1.4404 (316L)
- Andere Teile: Edelstahl 1.4307 (304L)
- Dichtigkeit: VMQ-Membran (Silikon)
- Hebel: Edelstahl oder FV-gefülltes PA (glasfaserverstärktes Polyamid)

## Abmessungen in mm

Größen	A	B	D
<b>DN 6</b> (Anschlusswinkel Ausgang)	<b>51</b>	<b>56</b>	<b>24,5</b>
<b>DN 10</b> (Anschlusswinkel Ausgang)	<b>52</b>	<b>76</b>	<b>34,5</b>



## Optionen

- Automatische Version (einfach- oder doppelwirkender Zylinder)
- Automatische Version mit Öffnungserkennung
- Öffnen ohne Blockierung (Totmann)
- Hahn ohne CIP-Anschluss bei Flammensterilisation (Silikonstopfen nicht im Lieferumfang enthalten)
- Edelstahlschraubverschlüsse oder aseptische Verschlüsse
- Sonstige Membrane: EPDM (Ethylen-Propylen-Dien-Monomer), FKM (Fluorkohlenstoff-Kautschuk, eq. Viton®), NBR (Nitrilkautschuk)
- Maßgeschneiderte Ausstattung: auf Anfrage
- Alle beliebigen Anschlusstypen auf Anfrage (Ein- und Ausgänge)

## Garantie

**12 Monate ab** dem Versanddatum (außer bei besonderen Bedingungen)

## Compliances

- Rohr- und Tankzubehör gemäß Absatz 4.3 der DGRL 2014/68/EU
- Optional: Konformität mit „ATEX 2014/34/EU, Zone 1 & 2, Gas und Staub“ für automatische Versionen ohne Öffnungserkennung
- Membrane in Übereinstimmung mit FDA CFR 21.177.2600 und Verordnung 1935/2004/EG
- Optional: Membran in Übereinstimmung mit USP Class VI